

Vende:

Promueve:

Promociones y Construcciones



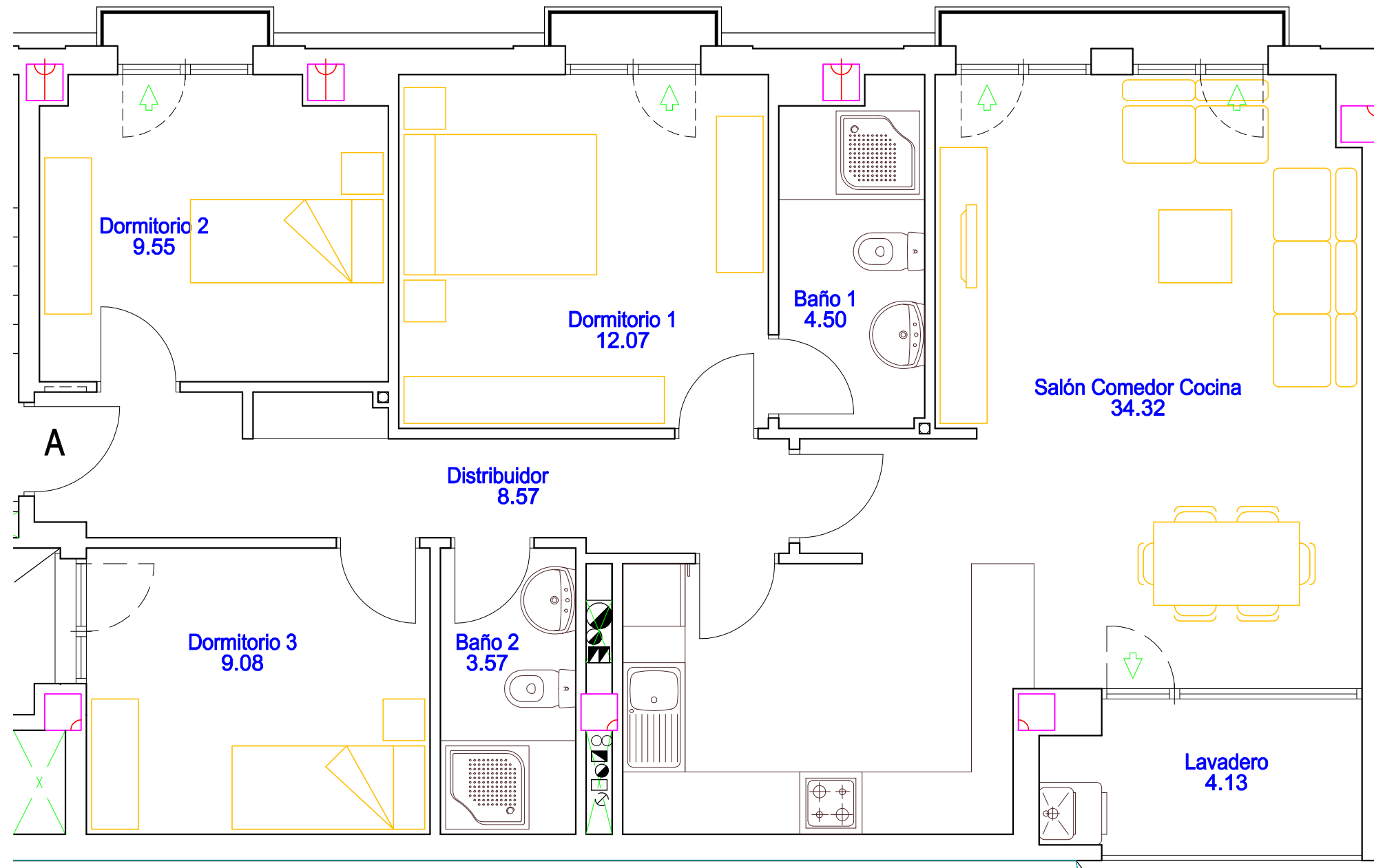
**PROMOCIONES Y CONSTRUCCIONES ALFONSO GARCIA TOBARUELA S.L.**  
Viviendas, Locales Comerciales y Garaje

fernando pulpillo jiménez

c/zabala\_11\_linares\_953607117  
www.pulpilloarquitecto.com  
estudio@pulpilloarquitecto.com

arquitecto

c/ Cánovas del Castillo, s/n - 23700 Linares



**BLOQUE 3**  
**Planta Segunda - Vivienda A**  
Escala 1/50

Superficie útil ..... 85.79 m<sup>2</sup>  
Superficie construida ..... 101.41 m<sup>2</sup>

NOTA: ESTE PLANO ES INFORMATIVO. PUDIENDO  
QUEDAR SOMETIDO A PEQUEÑAS VARIACIONES