

Vende:

Promueve:

Promociones y Construcciones



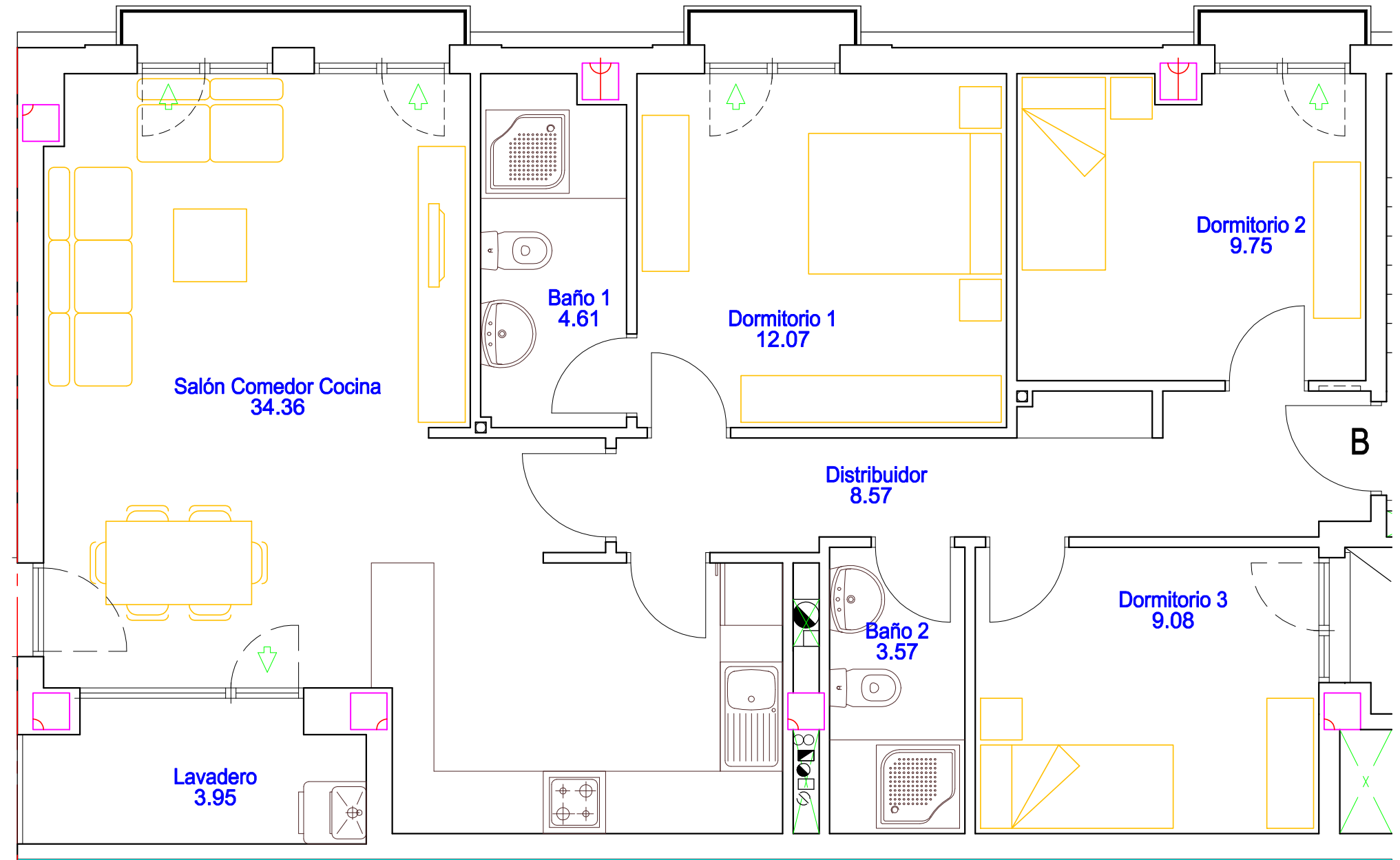
PROMOCIONES Y CONSTRUCCIONES ALFONSO GARCIA TOBARUELA S.L. Viviendas, Locales Comerciales y Garaje

fernando pulpillo jiménez

c/zabala_11_linares_953607117
www.pulpilloarquitecto.com
estudio@pulpilloarquitecto.com

arquitecto

c/ Cánovas del Castillo, s/n - 23700 Linares



BLOQUE 3
Planta Segunda - Vivienda B
Escala 1/50

Superficie útil	85.96 m2
Superficie construida	101.80 m2

NOTA: ESTE PLANO ES INFORMATIVO, PUDIENDO QUEDAR SOMETIDO A PEQUEÑAS VARIACIONES