

Vende:

Promueve:

Promociones y Construcciones



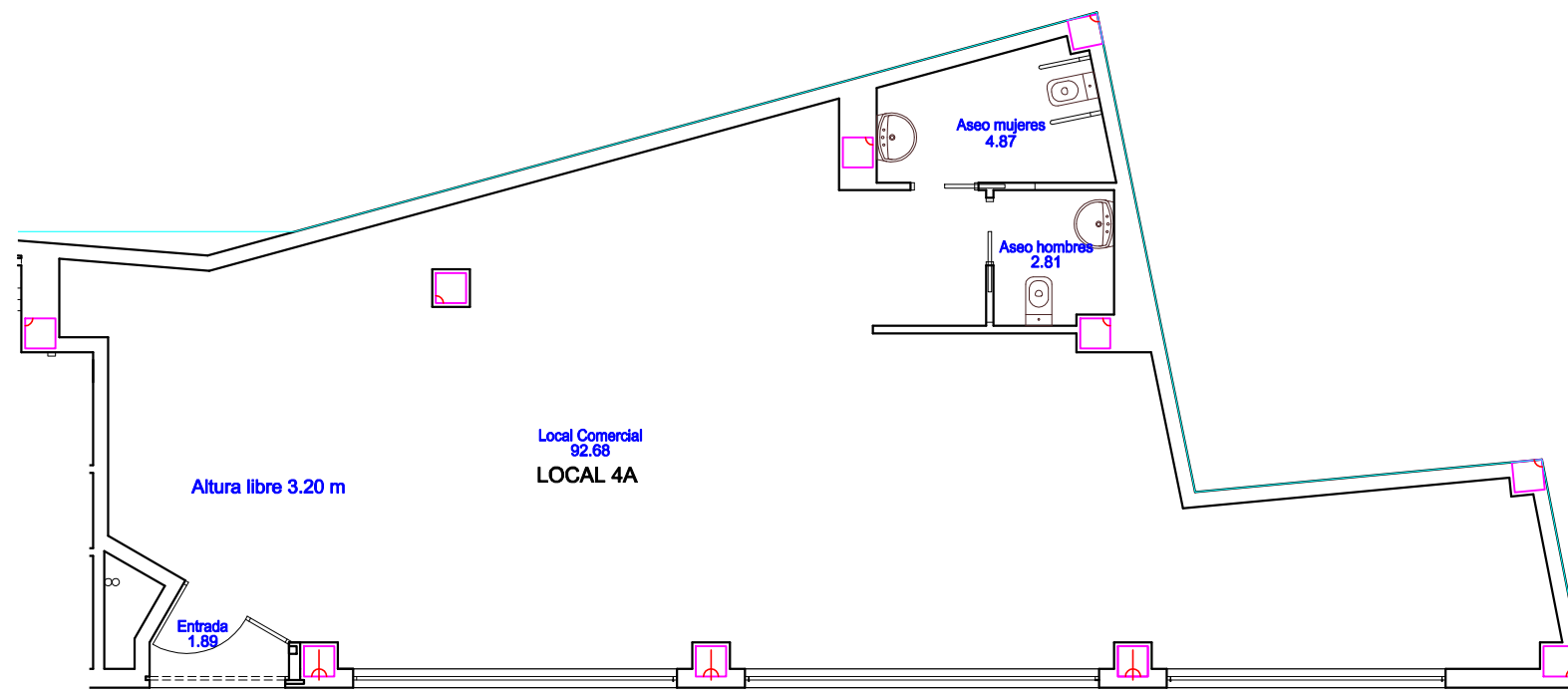
**PROMOCIONES Y CONSTRUCCIONES ALFONSO GARCIA TOBARUELA S.L.**  
 Viviendas, Locales Comerciales y Garaje

fernando pulpillo jiménez

c/zabala\_11\_linares\_953 607 117  
 www.pulpilloarquitecto.com  
 estudio@pulpilloarquitecto.com

arquitecto

c/ Cánovas del Castillo, s/n - 23700 Linares



**BLOQUE 4**  
 Planta Baja - Local 4A  
 Escala 1/100

Superficie útil ..... 102.25 m<sup>2</sup>  
 Superficie construida ..... 117.34 m<sup>2</sup>

NOTA: ESTE PLANO ES INFORMATIVO. PUDIENDO  
 QUEDAR SOMETIDO A PEQUEÑAS VARIACIONES