

Vende:

Promueve:

Promociones y Construcciones



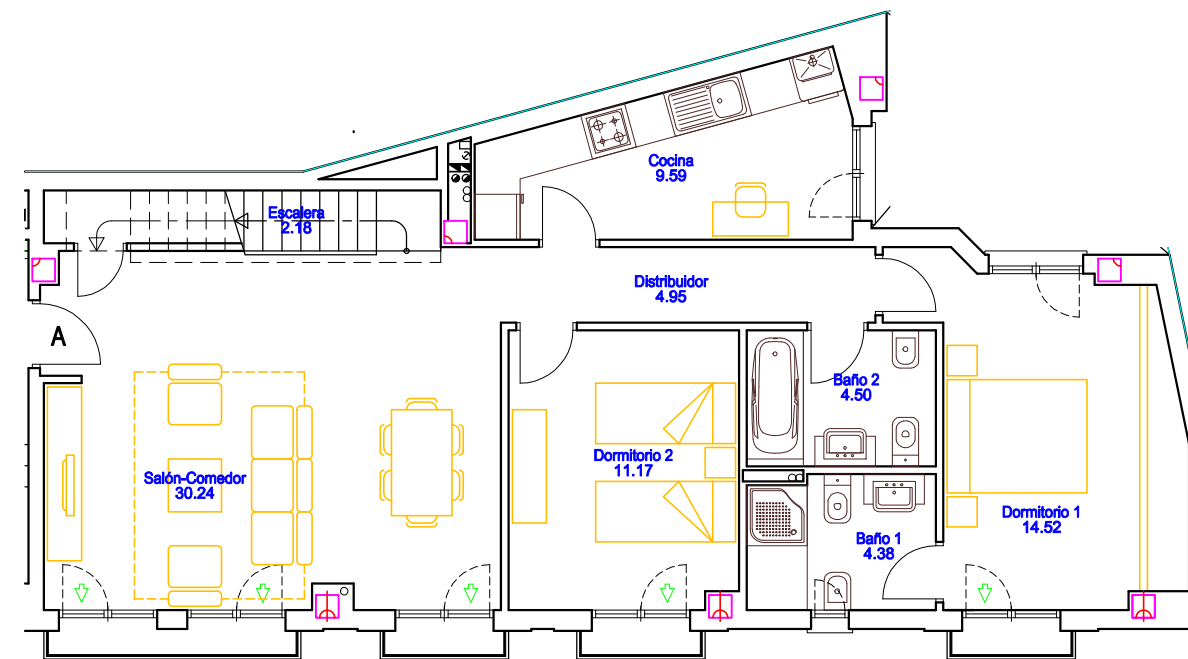
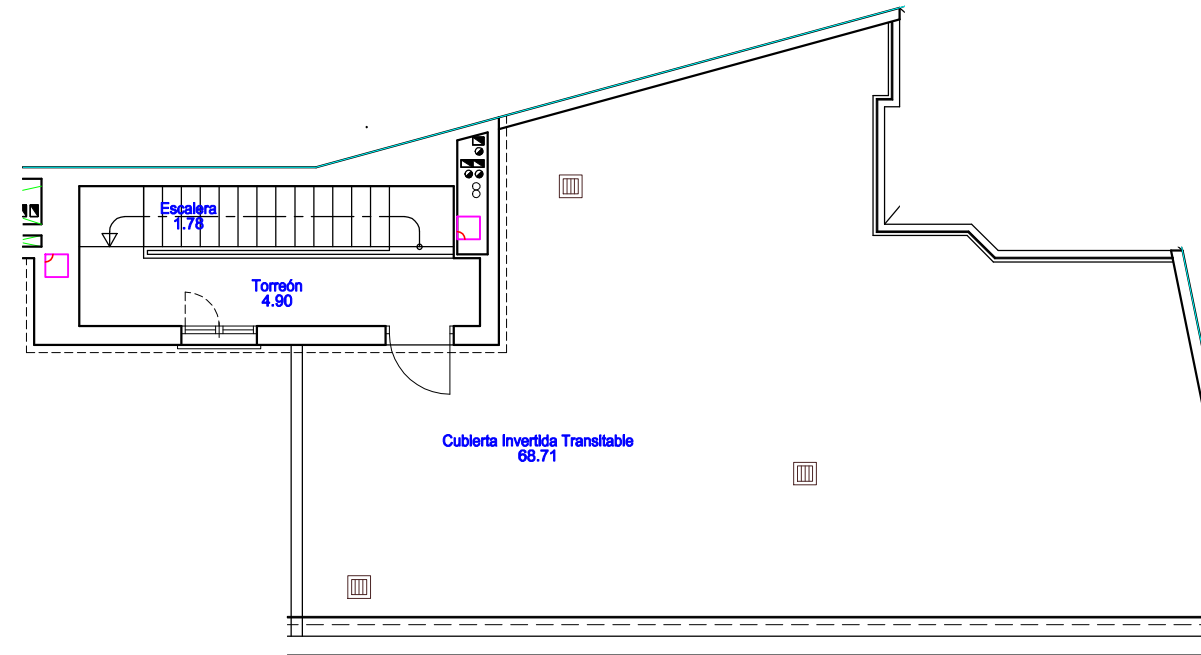
**PROMOCIONES Y CONSTRUCCIONES ALFONSO GARCIA TOBARUELA S.L.**  
Viviendas, Locales Comerciales y Garaje

fernando pulpillo jiménez

c/zabala\_11\_linares\_953 607117  
www.pulpilloarquitecto.com  
estudio@pulpilloarquitecto.com

arquitecto

c/ Cánovas del Castillo, s/n - 23700 Linares



**BLOQUE 4**  
Planta 3ª y Torreón - Viv. A  
Escala 1/100

Superficie útil ..... 88.21 m2  
Superficie construida ..... 111.95 m2

NOTA: ESTE PLANO ES INFORMATIVO. PUDIENDO  
QUEDAR SOMETIDO A PEQUEÑAS VARIACIONES